

# BAROMÈTRE DE LA DOULEUR



2025

## L'ENQUÊTE PREVADOL



Enquête menée en **janvier-février 2025** avec **opinionway**



Un projet porté par :



**11 940 Français interrogés** (échantillon représentatif de la population française adulte)



**5 000 Français avec au moins 1 douleur chronique** (douleur la plupart du temps depuis + de 3 mois)

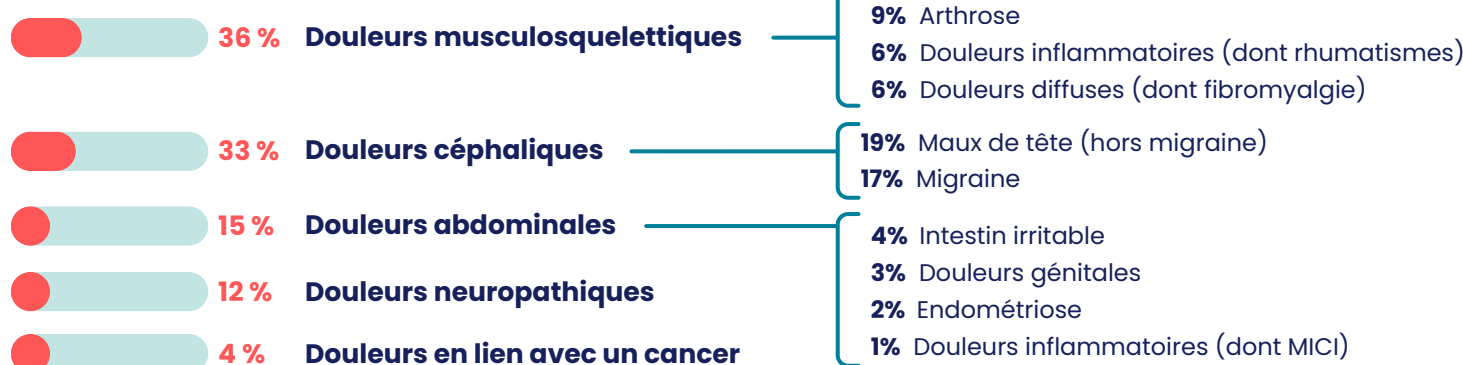
## LA PRÉVALENCE DE LA DOULEUR CHRONIQUE



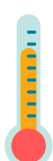
→ **23 millions** de Français vivent avec une douleur chronique

**AGE+** âge moyen : **46 ans**

### PRÉVALENCES ESTIMÉES EN POPULATION FRANÇAISE

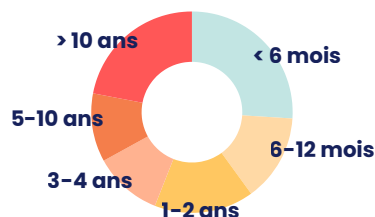


## LE FARDEAU DE LA DOULEUR



Intensité moyenne : **6/10**

près de **1 sur 2** présente des douleurs **intenses** (7 à 10)



**44%** souffrent depuis + de 3 ans



**36%** présentent un handicap fonctionnel **modéré à sévère**

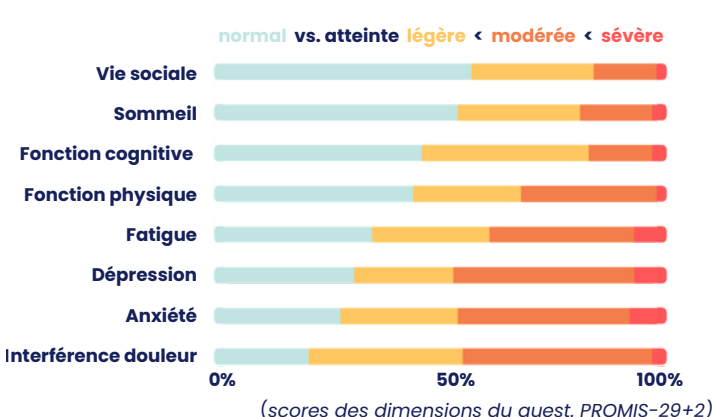
(score d'impact PIS du questionnaire PROMIS-29+2)



**La moitié** présente une **qualité de vie** physique et/ou mentale **altérée**

(scores PHS et MHS du questionnaire PROMIS-29+2)

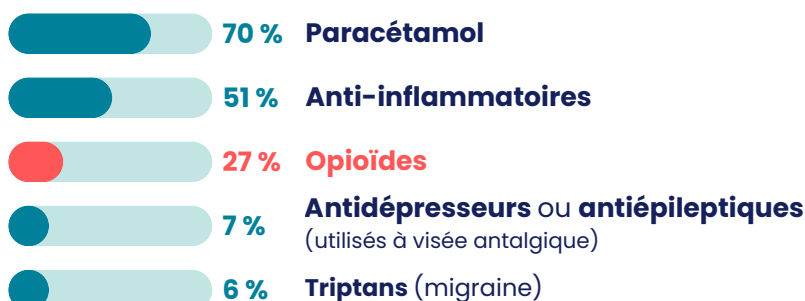
**50 à 80%** présentent des **répercussions** physiques, émotionnelles, sociales



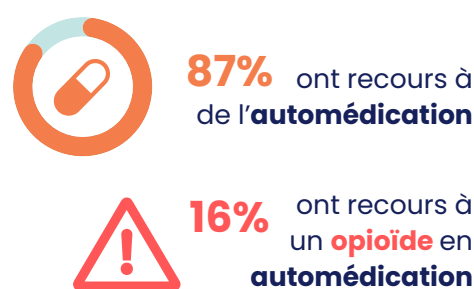
## LES MÉDICAMENTS



### Les prescriptions

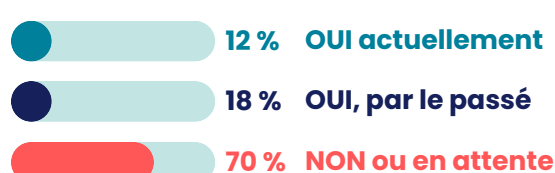


### L'automédication



## LE PARCOURS DE SOINS

### Les structures douleur chronique

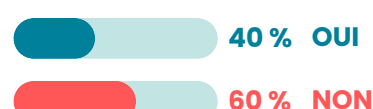


Moins d'un tiers bénéficie ou a bénéficié d'une prise en charge en Structure Douleur Chronique.



### La prise en charge en ville

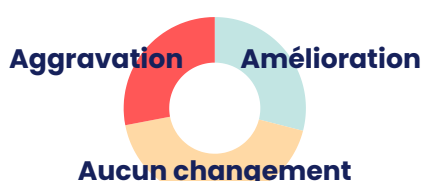
Parcours de soins pluriprofessionnel :



La prise en charge est souvent assurée **exclusivement par le médecin traitant.**

## LE VÉCU DES PATIENTS

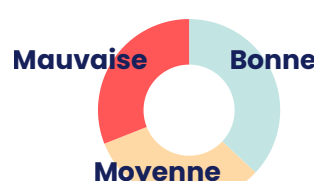
### L'évolution des symptômes



Moins de **1 sur 3** a vu une **amélioration** de ses symptômes **sur les 6 derniers mois.**



### La qualité de la prise en charge



A peine **1 sur 3** est satisfait de la prise en charge de ses douleurs.